

# Autogru AK 42



## Dati tecnici

Peso totale consentito [t]	18
Carico utile max. [kg]	3.000 (opz. 6.000)
Sbraccio max. [m]	41,9 (opz. 44,9)
Altezza di lavoro fino al braccio [m]	27,5
Braccio estraibile [m]	6,3 - 14,4 (opz. 17,4)
Portata braccio [kg]	3.000 - 1.000 (500)
Angolo del braccio principale [gradi]	90
Angolazione del braccio [gradi]	180
Raggio d'azione [gradi]	infinito
Velocità del gancio [m/min]	60
Raggio d'azione nella modalità gru con 500 kg [m]	28,0
Raggio d'azione nella modalità gru con 1 t [m]	23,4
Raggio d'azione nella modalità gru con 2 t [m]	15,2
Raggio d'azione nella modalità gru con 3 t [m]	11,4
Raggio d'azione nella modalità gru con 4 t [m]	7,8
Raggio d'azione nella modalità gru con 6 t [m]	5,7
Sbraccio / altezza max. [m]	
con cestello girevole 250 kg (PK 250-D)	28,9 / 44,1
con cestello girevole 350 kg (PK 350-D)	24,7 / 38,6
con cestello girevole 600 kg (PK 600-D)	21,2 / 36,5
Sbraccio / altezza max. [m]	
con cestello rigido con staffa 250 kg	29,6 / 44,0
Azionamento	PTO / 400 V Ibrido



La gru autocarrata AK 42 lavora più velocemente che mai e, grazie al suo innovativo profilo principale, realizzato in acciaio a grana fine ad alta resistenza, ha un'elevata stabilità laterale per sopportare carichi pesanti, soprattutto nella gamma da 1 a 3 t. Con una capacità di sollevamento massima di 6 t ed una lunghezza di estensione fino a 42 m, la gru solleva ad esempio 1,5 t a 18 m laterali ed a 24 m di altezza. Grazie all'aumento fino al 70 % del potente impianto idraulico, la AK 42 opera a una velocità nettamente migliorata, è rapidamente pronta per l'uso e può controllare simultaneamente diverse funzioni della gru ad una velocità sempre elevata.

Disponibile anche con **Böcker**Connect

**Böcker**  
LA MIA STRADA VERSO L'ALTO

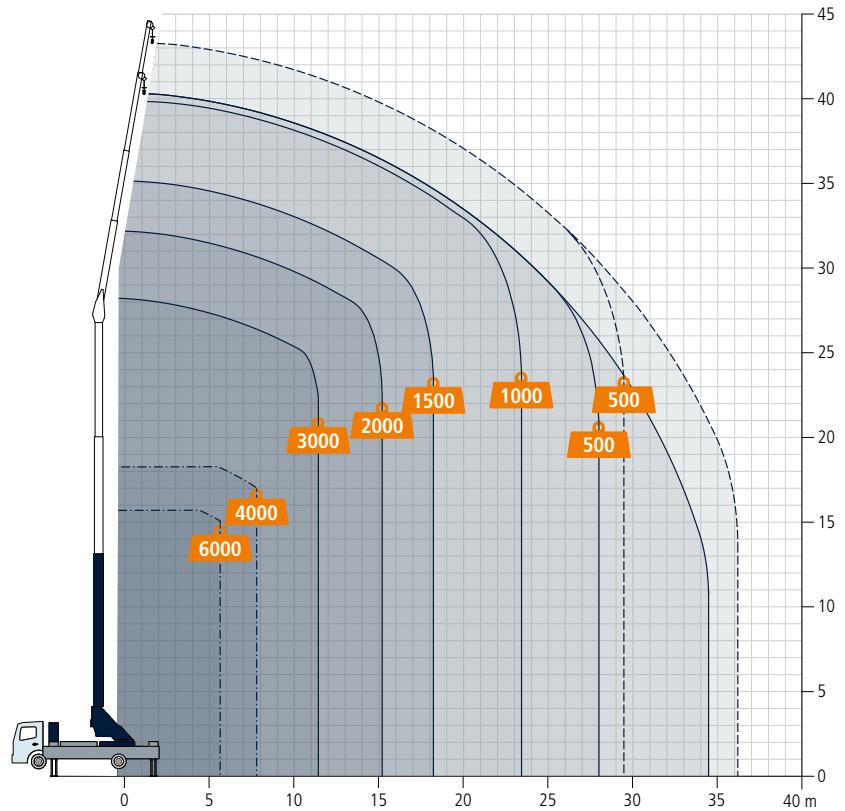
## Portate in modalità gru

**kg** Carico in kg

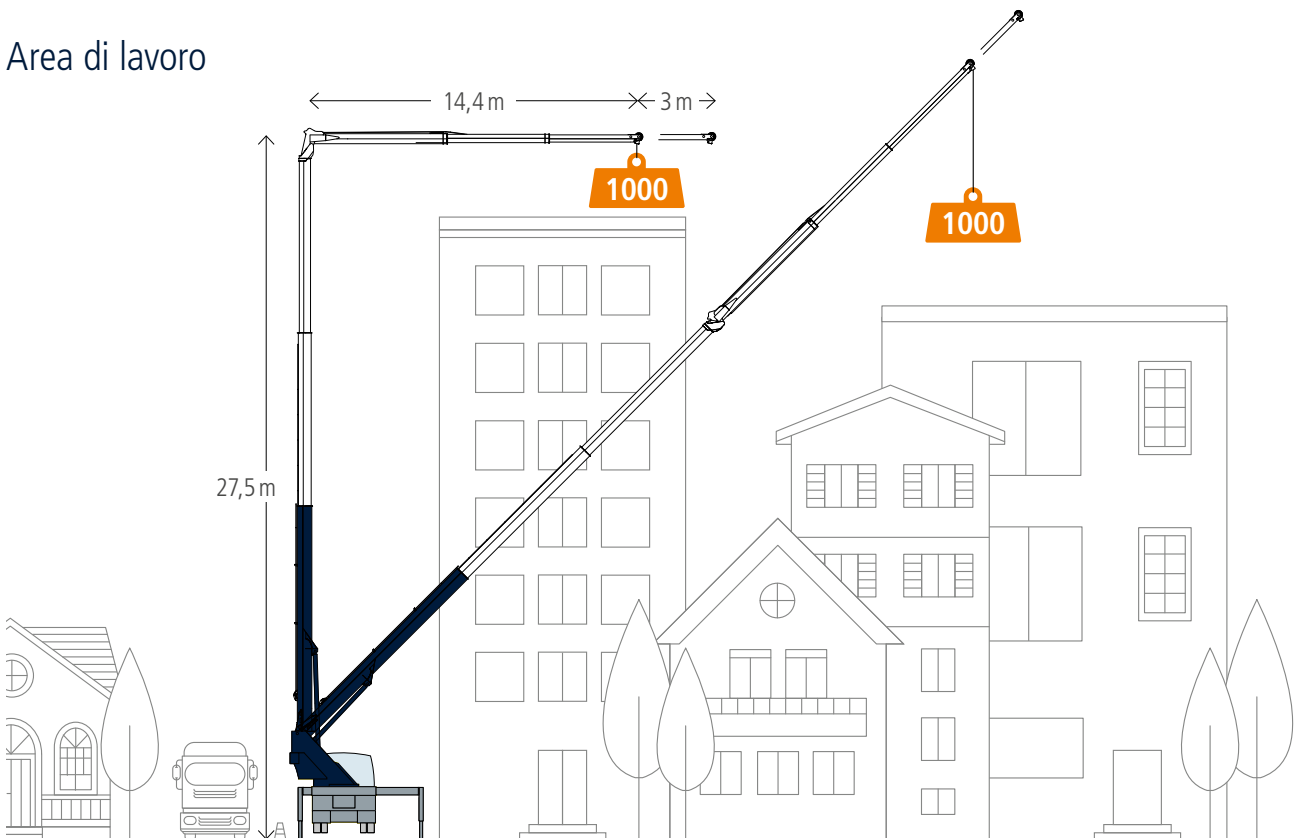
— Tiro singolo

- - - Tiro doppio

- - - Con prolunga per lo jib (3 m)

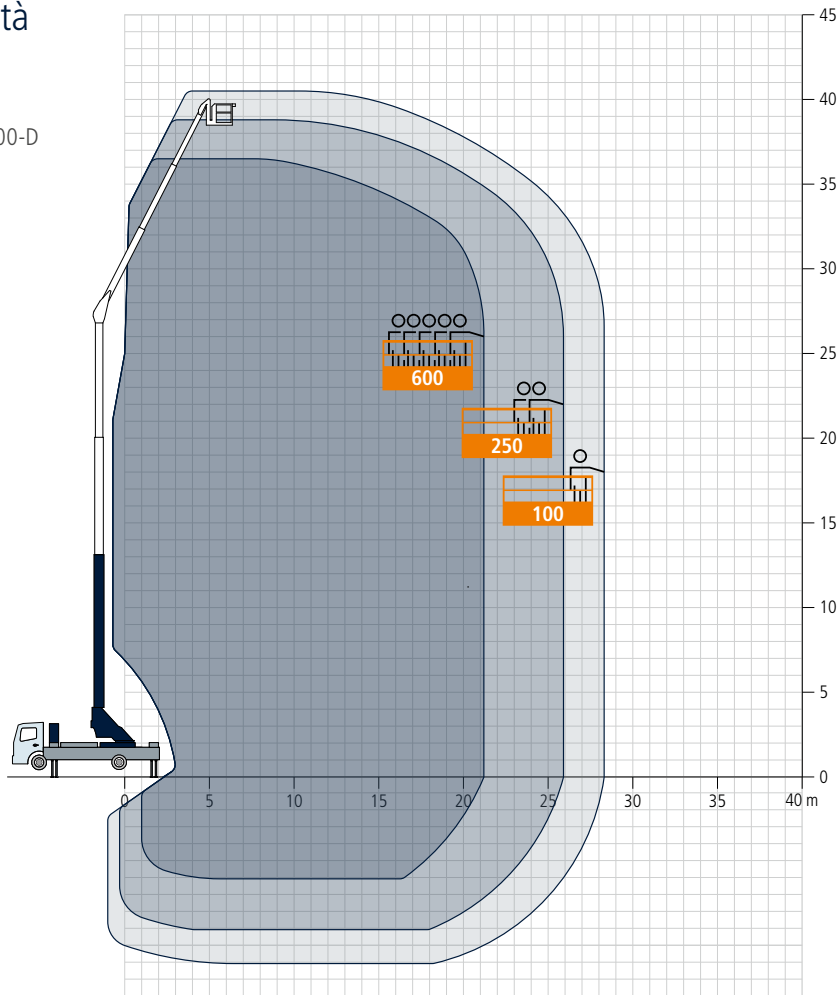


## Area di lavoro

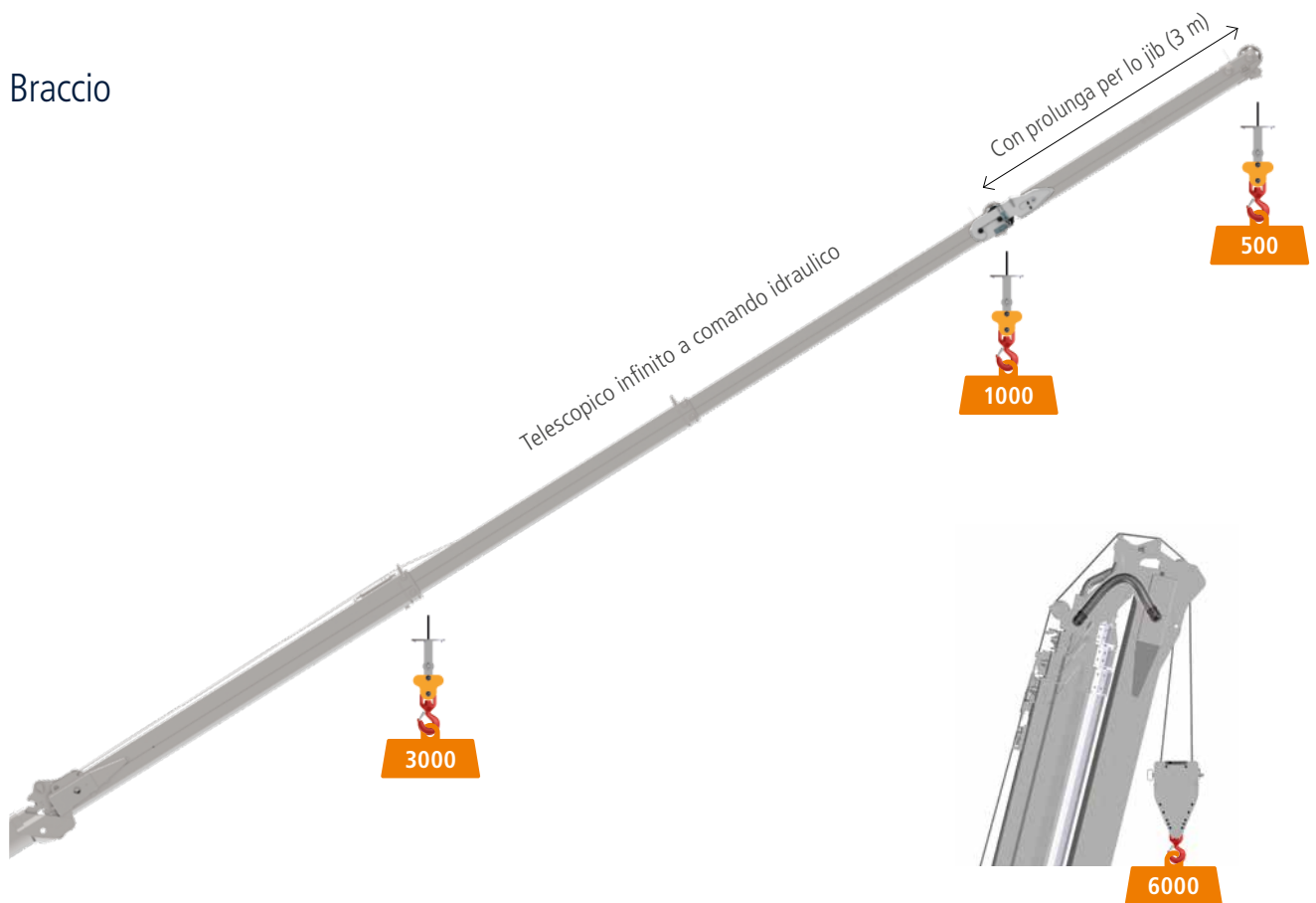


## Portate in modalità piattaforma

Piattaforma di lavoro aereo girevole ed estensibile PK 600-D

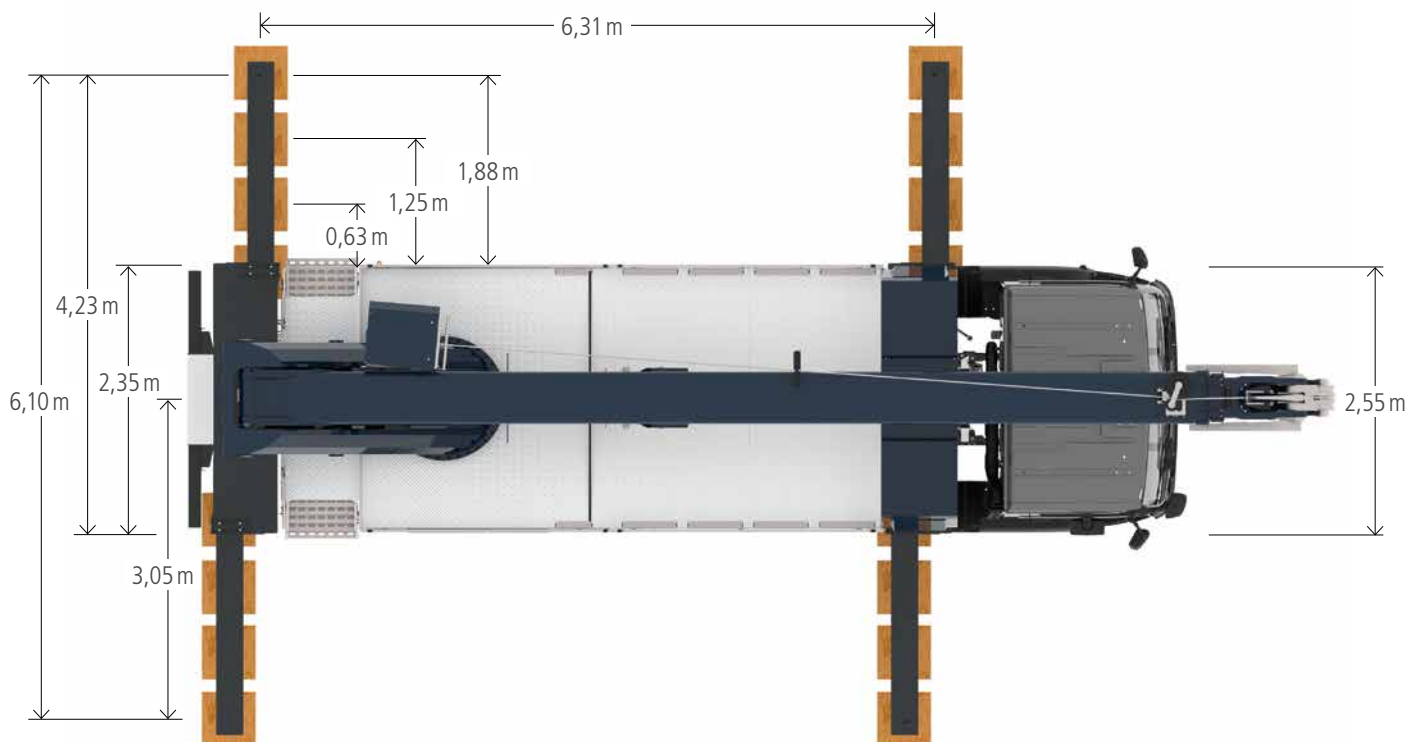
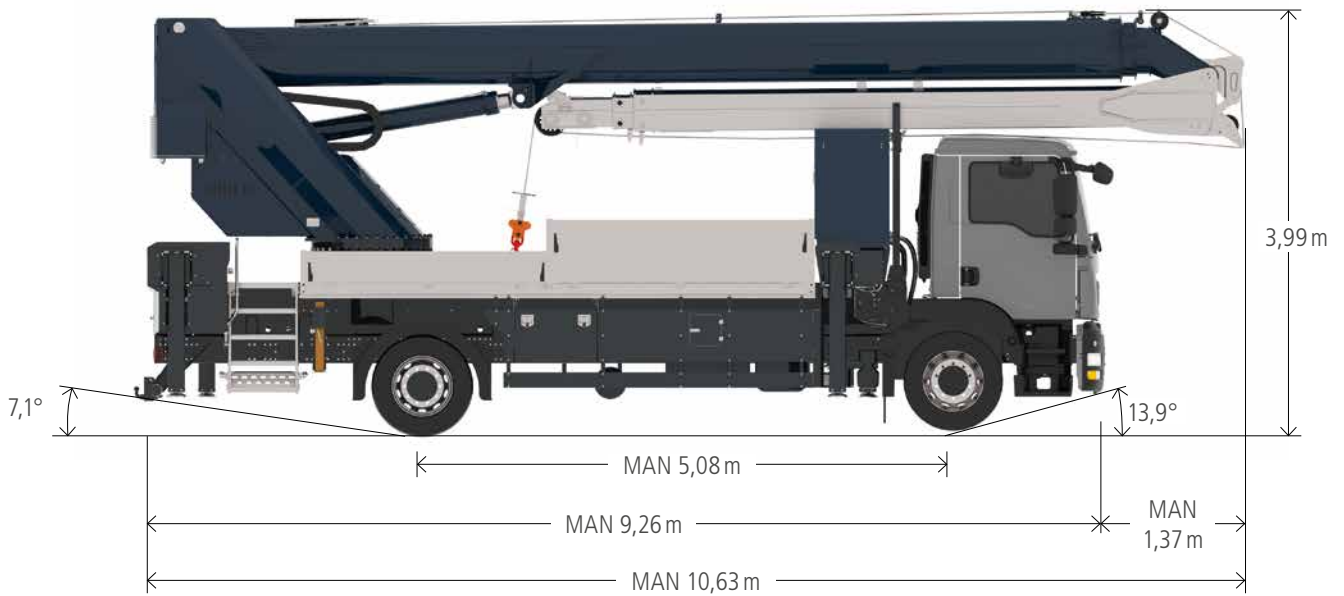


## Braccio



Il costruttore si riserva di apportare modifiche in qualsiasi momento. Tutti i pesi in kg. I dati relativi ai materiali possono differire leggermente.

Misure del veicolo



**Boecker**

[www.boecker.it](http://www.boecker.it)

**Boecker Italia S.r.l.**

Sede Legale:  
Corso Porta Nuova 11  
37122 Verona (VR)

Sede Operativa/Amministrativa:  
Via delle Nazioni 6  
37012 Bussolengo (VR)

Fon +39 45 8780399  
[info@boecker.it](mailto:info@boecker.it)