

# Autogru AK 37

## AK 37e



### Dati tecnici

Peso totale consentito [t]	7,49 / 8,6 (8,8)
Carico utile max. [kg]	1.500 (opz. 3.000)
Sbraccio max. [m]	35 (opz. 37)
Altezza di lavoro fino al braccio [m]	23,6
Braccio estraibile [m]	4,9 / 8,0 / 11,1 (opz. 13,1)
Portata braccio [kg]	1.500 / 800 / 500 / (250)
Angolo del braccio principale [gradi]	85
Angolazione del braccio [gradi]	162
Raggio d'azione [gradi]	+/- 310
Velocità del gancio [m/min]	45
Raggio d'azione nella modalità gru con 250 kg [m]	28,0 (opz. 30,0)
Raggio d'azione nella modalità gru con 500 kg [m]	21,0 (22,0 / 450 kg)
Raggio d'azione nella modalità gru con 1 t [m]	14,0
Raggio d'azione nella modalità gru con 2 t [m]	8,0
Raggio d'azione nella modalità gru con 3 t [m]	5,7
Sbraccio / Altezza di lavoro max. [m] con cestello girevole 250 kg (PK 250-D)	21,1 / 30,5
Sbraccio / Altezza di lavoro max. [m] con cestello rigido con staffa 200 kg	22,0 / 30,5
Azionamento	PTO / 400 V Ibrido / 230 V Ibrido con batteria

Con riserva di modifiche tecniche. I valori indicati sono da considerarsi massimi.






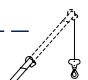

Come numero 1 nella classe di peso da 7,49 t, l'AK 37 vi offre il più alto livello di prestazioni, mantenimento del valore e sicurezza dell'investimento grazie al suo allestimento su motrice MAN o Mercedes. Inoltre è rispettosa dell'ambiente ad ha un basso consumo di carburante. Nell'ultima generazione, l'AK 37 è disponibile anche in versione AK 37e, con trazione elettrica e batteria aggiuntiva con tecnologia di ricarica a 230 V.

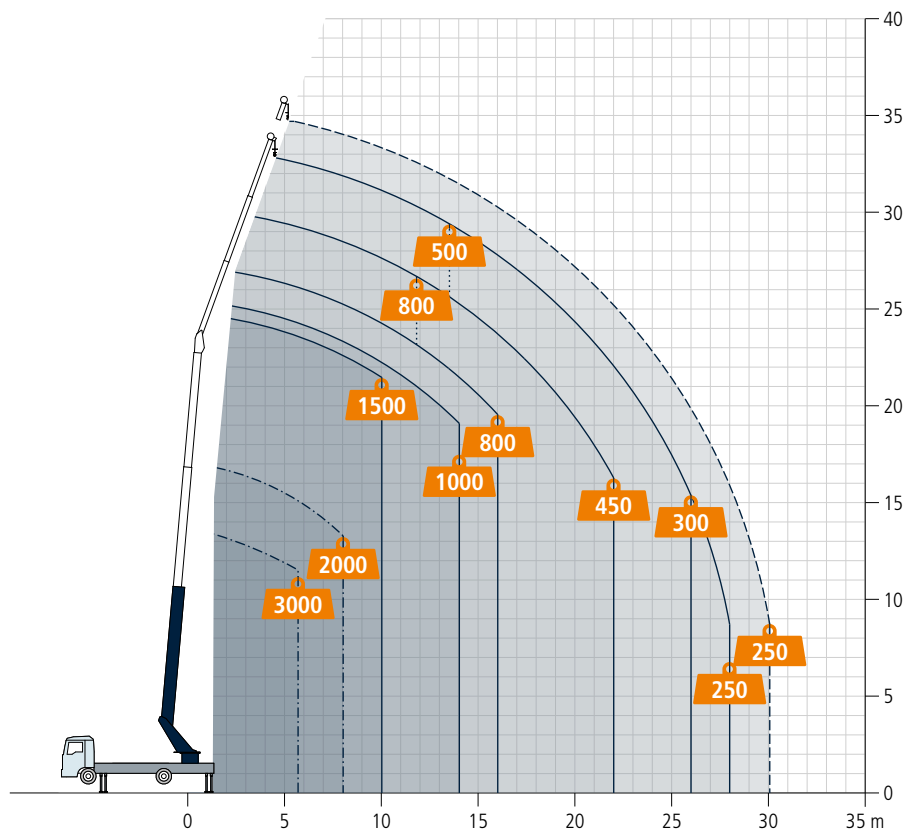
La più compatta di tutte le gru mobili Böcker, con uno sbraccio di 28 m e un carico di 250 kg è possibile raggiungere anche la parte posteriore dei tetti o degli edifici. E grazie al basso ingombro della torretta e l'assenza di sporgenza anteriore rispetto alla motrice è molto adatta per l'uso nel traffico e per il montaggio in cantieri angusti è la scelta migliore.

**Disponibile anche con BöckerConnect**

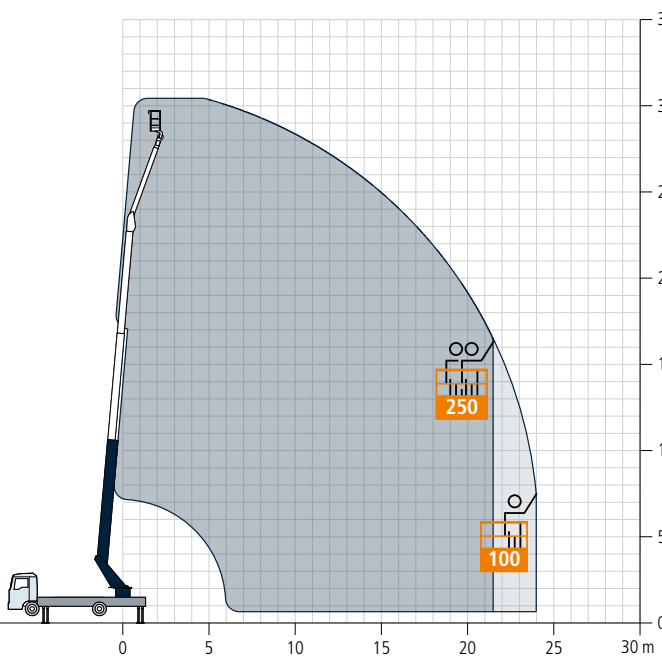
**Böcker**  
LA MIA STRADA VERSO L'ALTO

## Portate in modalità gru

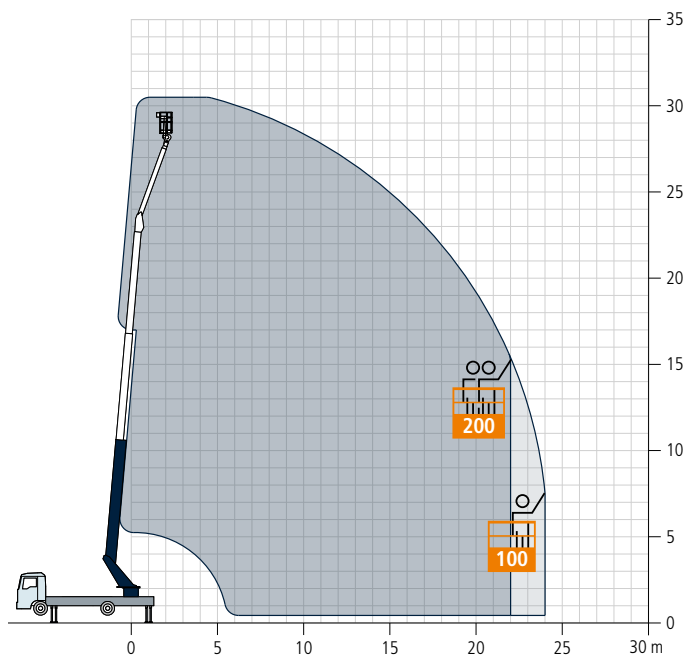
-  Carico in kg
-  Tiro singolo
-  Tiro doppio
-  Con prolunga per lo jib (2 m)
-  Portata rafforzato con sbraccio ridotto



## Portate in modalità piattaforma



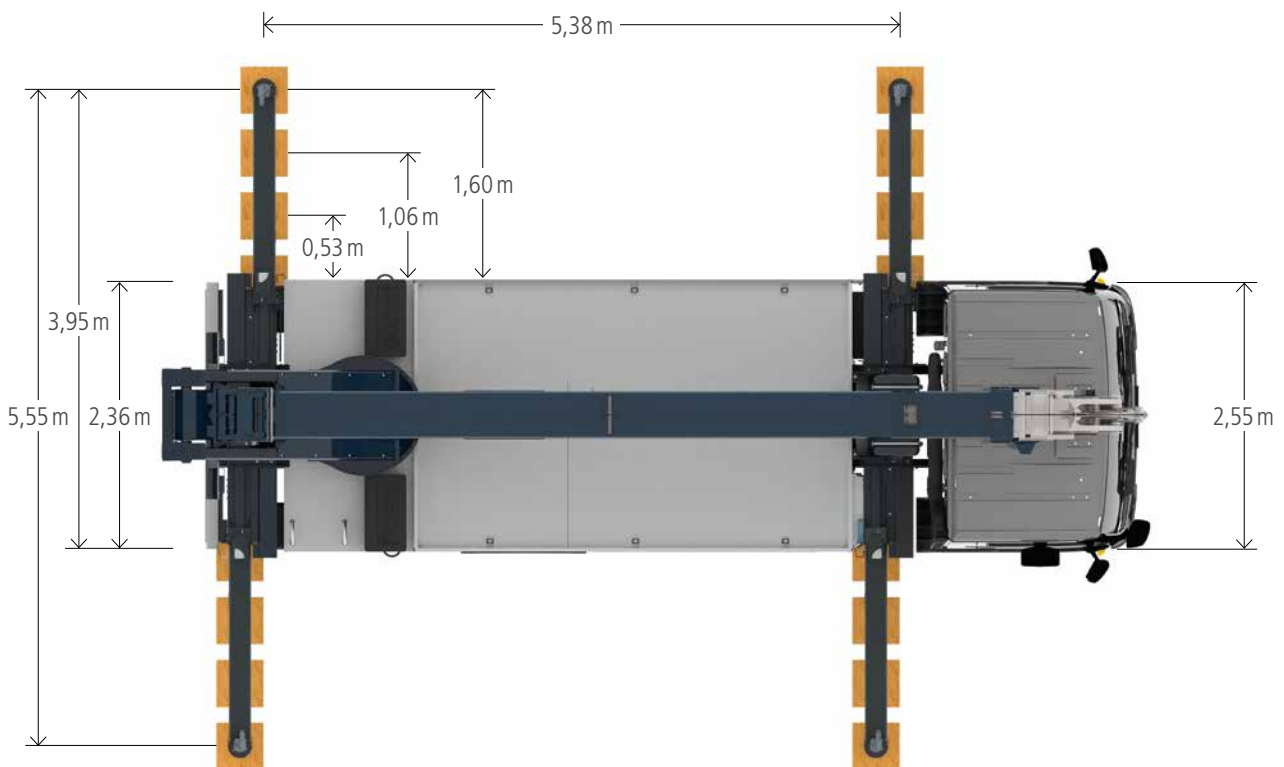
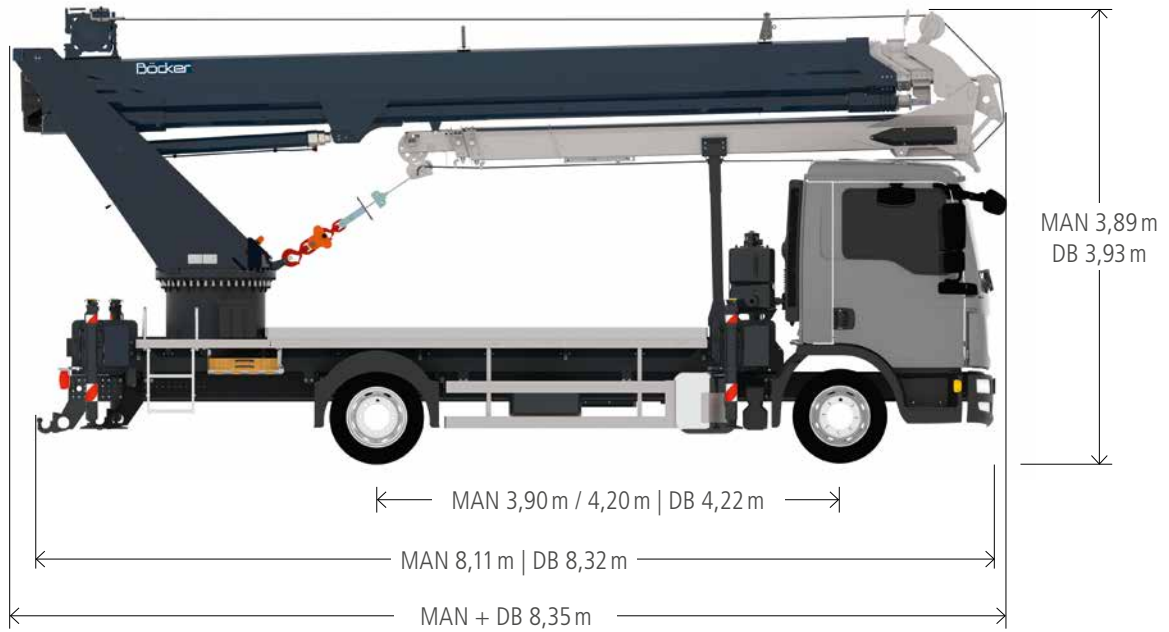
Cestello girevole PK 250-D, portata massima 250 kg



Cestello rigido con staffa PK 200-1, portata massima 200 kg

Tutti i pesi in kg.  
I dati relativi ai materiali possono differire leggermente.

Misure del veicolo



**Böcker**

[www.boecker.it](http://www.boecker.it)

**Böcker Italia S.r.l.**

Sede Legale:  
Corso Porta Nuova 11  
37122 Verona (VR)

Sede Operativa/Amministrativa:  
Via delle Nazioni 6  
37012 Bussolengo (VR)

Fon +39 45 8780399  
[info@boecker.it](mailto:info@boecker.it)