

# URW-547

# (4.0t x 2.5m)

- Larghezza 1,4m
- Raggio di lavoro max. 17,83m
- Alimentazione diesel e elettrica aggiuntiva opzionale
- Con l'azionamento elettrico opzionale la lunghezza della gru rimane invariata
- Controllo estensione stabilizzatore da parte dell'operatore
- Allarme vocale intelligente
- Radiocomando di serie
- Limitazione area di lavoro
- Limitazione di rotazione (opzionale)
- Ecologia e risparmio grazie al sistema di attivazione intelligente del rallentamento



Indicatore di carico sicuro

Lunghezza max. del braccio 18.02m

Altezza di carico max 18.2m

Carico 4.0t x 2.5m

Peso 5010 - 5160kg



La nuova URW-547 offre un campo d'azione più esteso, grazie a un'altezza di sollevamento massima di 18,2 metri e alla capacità di carico massima di 4 tonnellate di serie sul braccio principale. L'ingombro dello stabilizzatore è uguale alla URW-506 grazie alle dimensioni particolarmente contenute. In alternativa, è possibile raggiungere una lunghezza maggiore grazie a un gancio fisso di rapida installazione, con angoli che variano da 0° a 60° e una portata di 500 kg.

## RADIOCOMANDI



Radiocomando di serie



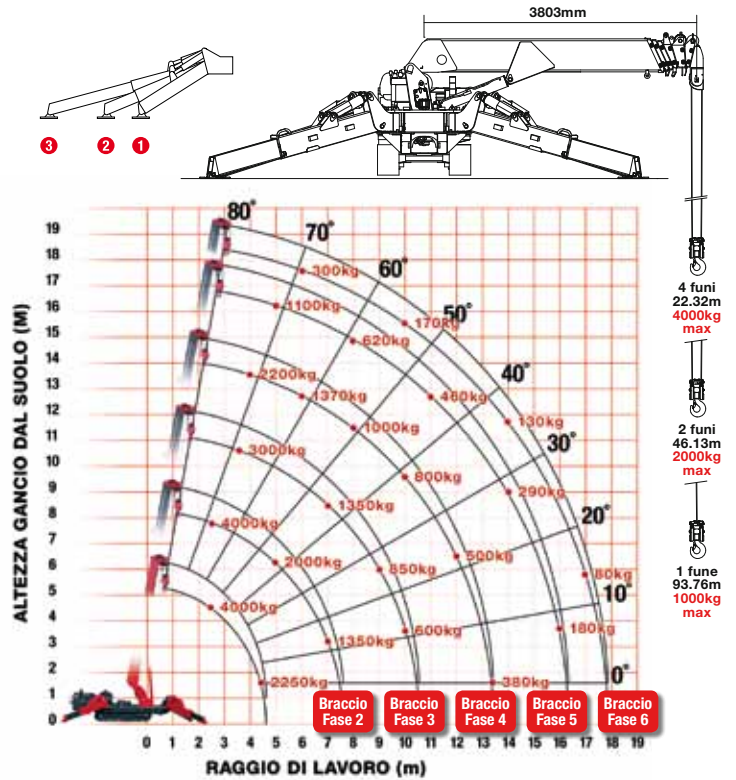
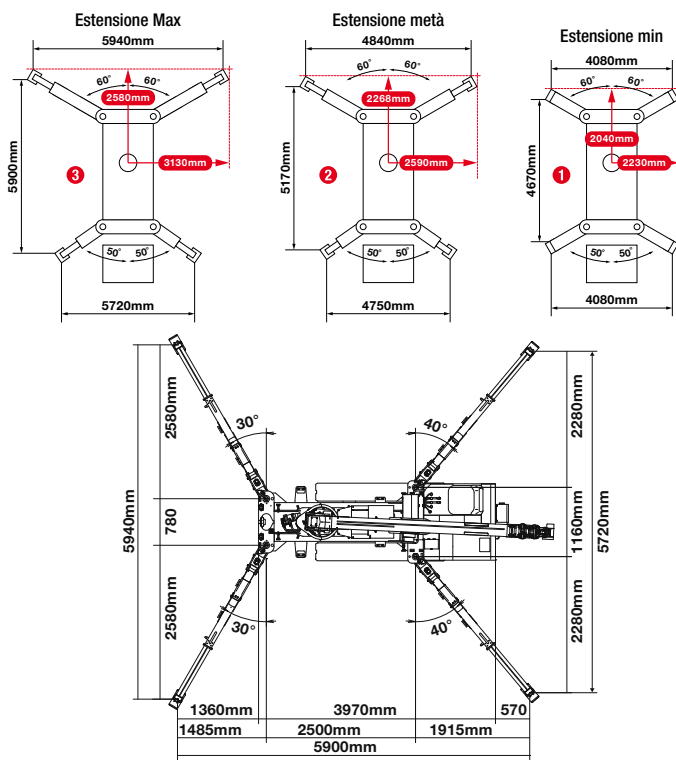
Radiocomando opzionale con visualizzazione digitale

## CARATTERISTICHE TECNICHE

Carico massimo	carico:	4,0t x 2,5m
Raggio di lavoro massimo	max:	17,83m
Altezza di carico	ca:	18,2m
Lunghezza fune	max:	22.32m (4 funi), 46.13m (2 funi), 93.76m (1 funi)
Ingombro	a macchina chiusa:	4955mm (lunghezza) x 1400mm (larghezza) x 1980mm (altezza)
Peso	a vuoto:	5010kg (5160kg con opzione alimentazione elettrica)
Carichi di appoggio	a causa delle diverse variabili possibili, i carichi di appoggio vengono forniti solo su richiesta	
Velocità gancio	ca:	14m/min (con 5 strati e 4 funi)
Sistema telescopico	sbraccio:	3.99 - 18.02m
	velocità di estensione:	14.03m in 35 secondi
	braccio:	braccio idraulico estensibile a 7 livelli con forma a cassetta esagonale
Velocità/angolo di regolazione del braccio	ca:	0 - 80°/18.0 seconds
Velocità/angolo di rotazione	ca:	360° (illimitato) 2.5min G/min
Sistema di trazione	azionamento:	Idrostatico a 2 velocità, continuo avanti e indietro
	velocità di avanzamento:	0 - 3km/h
	capacità di salita:	23°
	lunghezza del cingolo a terra:	1750mm
	pressione del cingolo a terra:	47kPa (0.48kg/cm <sup>2</sup> )
	larghezza del cingolo:	300mm
Motore	costruttore:	Mitsubishi / Yanmar
	carburante:	diesel (azionamento elettrico aggiuntivo opzionale)
	potenza max:	17.5kW (23.8PS) / 2100min G/min
	avviamento:	elettrico
	capacità serbatoio:	40 litri
Motore elettrico	potenza:	7,5kW
	tensione:	400v AC 50/60Hz
Accessori di serie	limitatore di momento computerizzato (indicatore di carico sicuro), radiocomando, avviso di fine corsa, sistema di allarme vocale intelligente computerizzato, funzioni multiple dal radiocomando, sistema di attivazione rallentamento intelligente, messa a riposo automatica del gancio, allarme di segnalazione sovraccarico, spie di allarme per sovraccarico, limitazione area di lavoro	
Accessori opzionali	bozzello a gancio con fune singola, bozzello a gancio a 2 funi, alimentazione elettrica aggiuntiva (400 v), cingoli anti traccia, limitazione di rotazione, jib con gancio fisso piccolo 500 kg, jib con gancio fisso 700 kg, jib con bozzello 700 kg con fune singola, radiocomando con visualizzazione a display, registrazione dei dati	

# MINI SPIDER CRANE

## CARICHI NOMINALI E POSIZIONE STABILIZZATORI



### ESTENSIONE SECONDO LIVELLO 3.99 - 7.7M SBRACCIO

Raggio di lavoro	m	fino a 2.5	2.7	3.0	3.5	4.0	4.5	5.0	5.5	6.0	7.0	7.25	7.51
Estensione max	kg	4,000	3,850	3,500	3,000	2,550	2,250	2,000	1,800	1,630	1,350	1,350	1,300
Estensione metà	kg	4,000	3,850	3,500	3,000	2,550	2,200	1,850	1,630	1,400	1,010	1,010	850
Estensione min	kg	4,000	3,850	3,500	3,000	2,550	2,100	1,640	1,320	1,080	750	750	620

### ESTENSIONE TERZO LIVELLO 7.7 - 10.66M SBRACCIO

Raggio di lavoro	m	fino a 3.5	4.0	5.0	6.0	7.0	8.0	9.0	10.0	10.20	10.47
Estensione max	kg	3,000	2,550	2,000	1,650	1,350	1,100	850	600	600	520
Estensione metà	kg	3,000	2,550	1,850	1,400	1,100	830	630	490	490	430
Estensione min	kg	3,000	2,550	1,650	1,150	840	620	460	350	350	300

### ESTENSIONE QUARTO LIVELLO 10.66 - 13.57M SBRACCIO

Raggio di lavoro	m	fino a 4.0	4.5	5.0	6.0	7.0	8.0	9.0	10.0	11.0	12.0	13.0	13.38
Estensione max	kg	2,200	1,900	1,700	1,370	1,150	1,000	900	800	660	500	410	380
Estensione metà	kg	2,200	1,800	1,600	1,300	1,050	850	700	550	450	360	290	260
Estensione min	kg	2,200	1,800	1,600	1,150	800	650	520	400	320	250	190	170

### ESTENSIONE QUINTO LIVELLO 13.57 - 16.48M SBRACCIO

Raggio di lavoro	m	fino a 5.0	5.5	6.0	7.0	8.0	9.0	10.0	11.0	12.0	13.0	14.0	15.0	16.0	16.29
Estensione max	kg	1,100	950	880	730	620	570	520	460	410	350	290	230	180	170
Estensione metà	kg	1,100	950	880	700	600	520	450	400	350	300	250	190	150	140
Estensione min	kg	1,100	950	850	700	500	420	390	340	290	230	180	140	100	100

### ESTENSIONE SESTO LIVELLO 16.48 - 18.02M SBRACCIO

Raggio di lavoro	m	fino a 6.0	7.0	8.0	9.0	10.0	11.0	12.0	13.0	14.0	15.0	16.0	17.0	17.83
Estensione max	kg	300	250	230	200	170	160	150	140	130	120	110	80	50
Estensione metà	kg	300	250	230	200	170	160	150	140	130	120	110	80	50
Estensione min	kg	300	250	230	200	170	160	150	140	130	120	110	80	50

## JIB CON GANCIO FISSO - 500KG



## DIMENSIONI



\* nota: le informazioni sulla capacità di sollevamento si basano sullo sfilio dei bracci e non sulle sezioni dei bracci