

# Autogru AK 46/6000



## Dati tecnici

Peso lordo ammissibile del veicolo (t)	18 / 26
Carico utile massimo (kg)	3.000 (facoltativo 6.000)
Lunghezza massima di estensione (m)	44,0 (facoltativo 46,0)
Altezza di lavoro fino al jib (m)	33,8
Fiocco estensibile (m)	5,3 / 8,1 / 11,0
Carico utile del braccio (kg)	3.000 / 1.500 / 800 / (400)
Angolo del braccio (gradi)	85
Angolo del braccio (gradi)	162
Intervallo di rotazione (gradi)	+/- 310
Velocità del gancio (m/min)	45
Portata per funzionamento gru a 250 kg (m)	38,0 (39,0)
Portata per funzionamento gru a 500 kg (m)	34,5
Portata per il funzionamento della gru a 1 t (m)	26,0
Portata per il funzionamento della gru a 2 t (m)	17,7
Portata per il funzionamento della gru a 3 t (m)	13,5
Portata per il funzionamento della gru a 6 t (m)	8,0
Portata / Altezza di lavoro max. (m) con cestello rotante 250 kg (PK 250-D)	33,1 / 43,3
con cestello rotante 350 kg (PK 350-D)	28,0 / 40,0
Portata / Altezza di lavoro max. (m) con cestello non rotante 250 kg	34,3 / 46,0



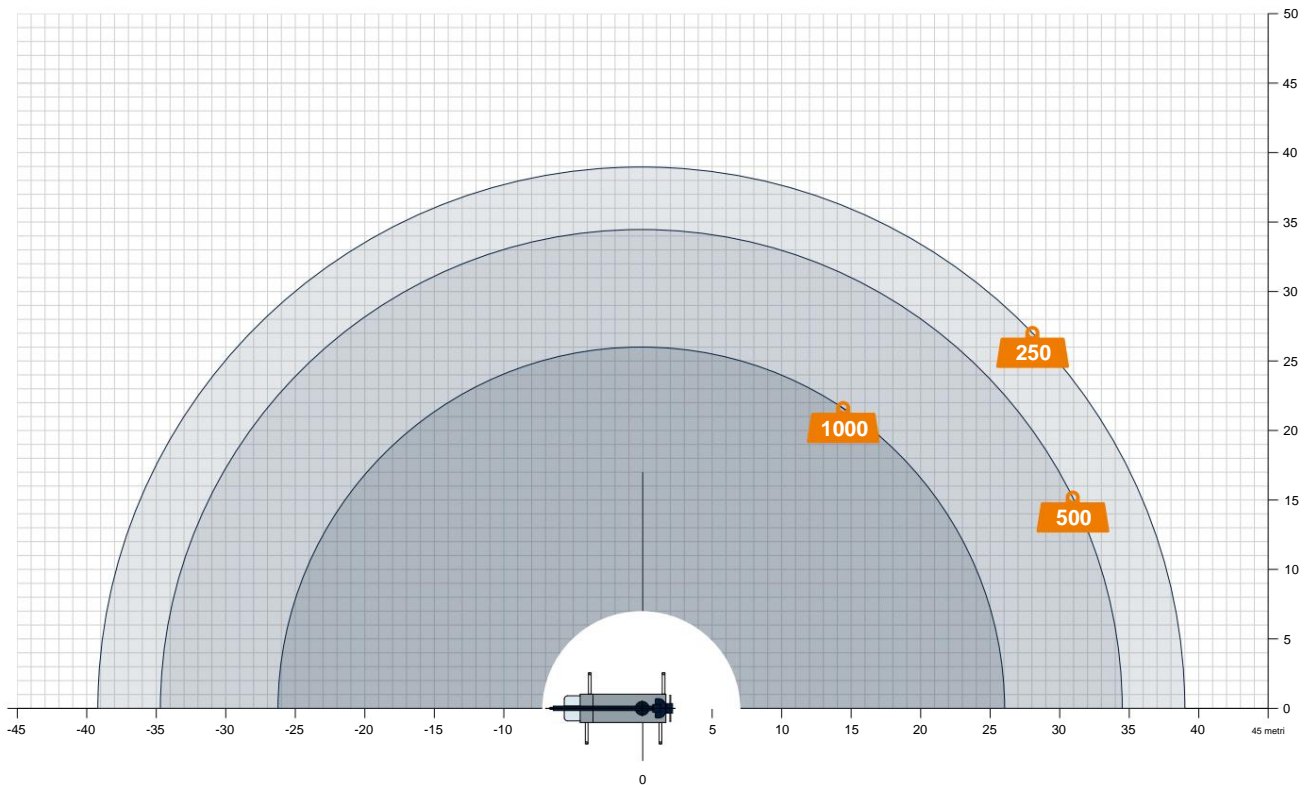
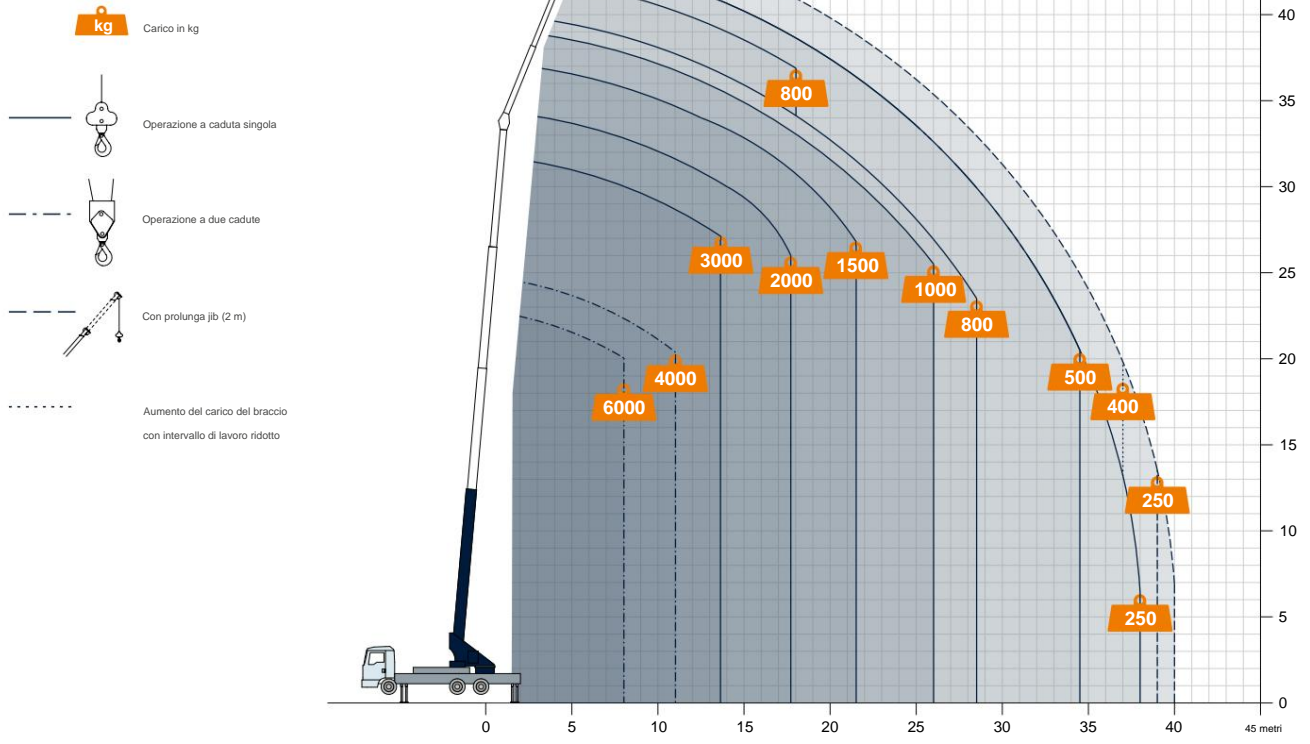
Consigliamo l'AK 46/6000 a tutti coloro che vogliono per raggiungere in modo giocoso la parte posteriore di tetti o edifici. Ha un peso corporeo relativamente basso ed è montata su un camion da 18 o 26 t, sollevando un massimo di 6 t. In cantiere questa gru raggiunge fino a 39 m di raggio con un carico di 250 kg e ancora 26 m con un carico di 1.000 kg sul gancio, entrambi in un raggio quasi circolare. Su richiesta questa gru può essere dotata di un doppio falcone estensibile completamente idraulico.

La tecnologia della telecamera è disponibile anche come optional. Trasmette un'immagine in diretta dalla parte superiore del braccio al display a colori del telecomando. Grazie al suo design compatto, alle sue comode caratteristiche di guida e alla sua straordinaria manovrabilità, l'AK 46/6000 può essere installato e utilizzato anche in spazi ristretti.

Disponibile con **Böcker**Connect

**Böcker**  
MY WAY TO THE TOP

## Campo di lavoro operativo della gru

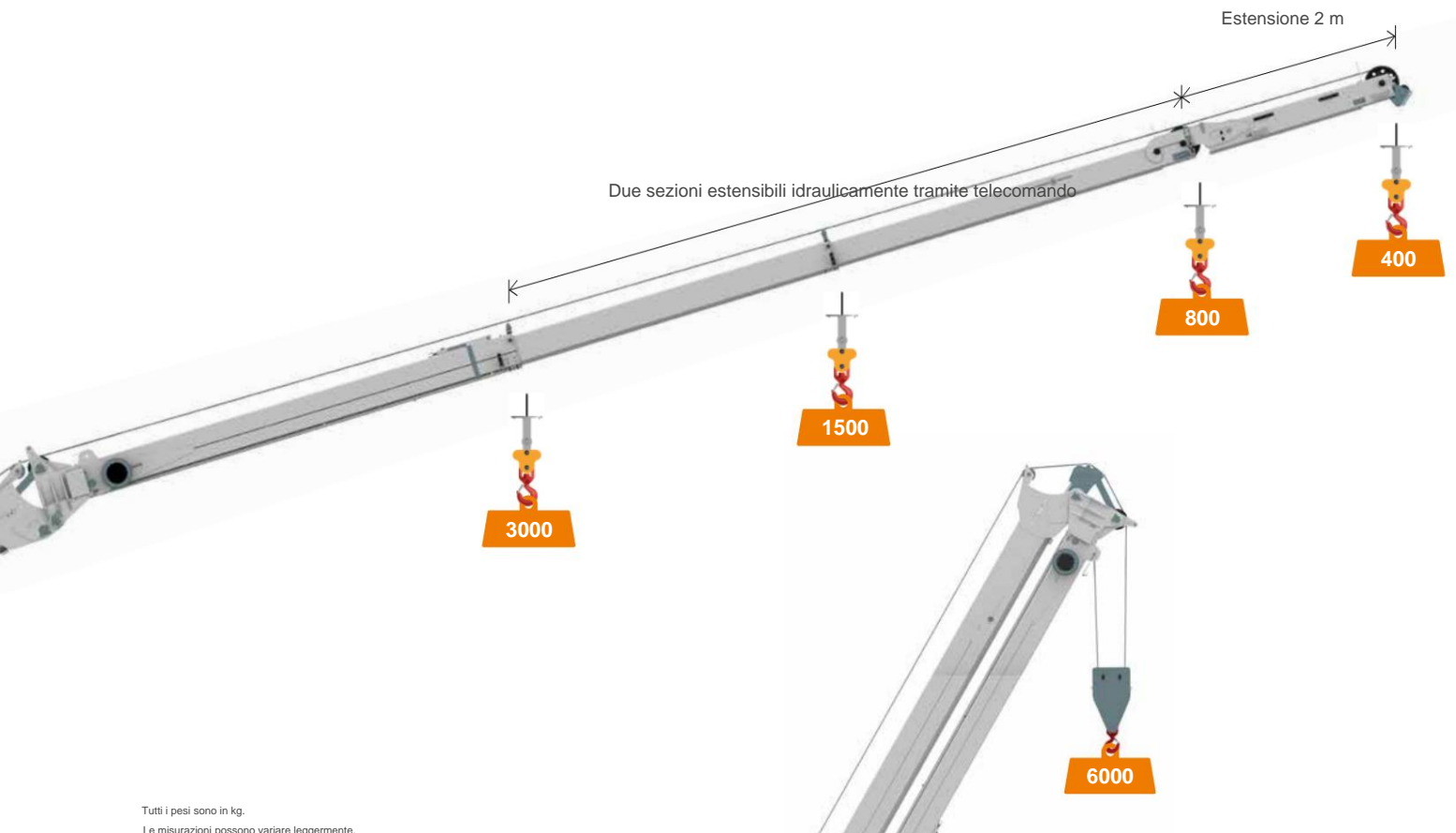
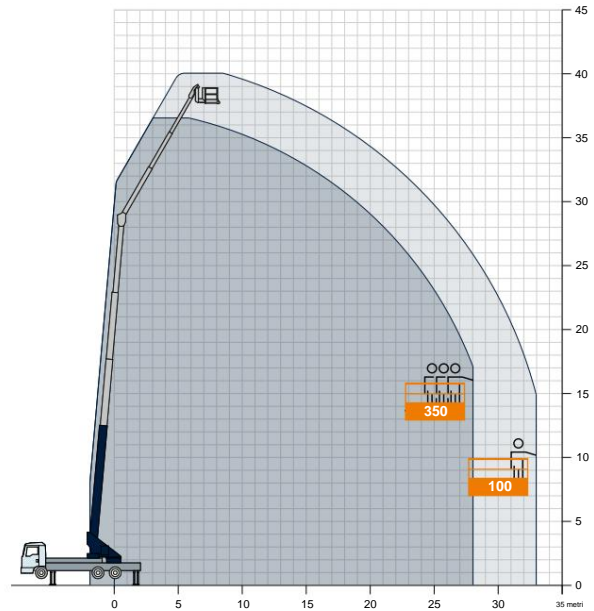
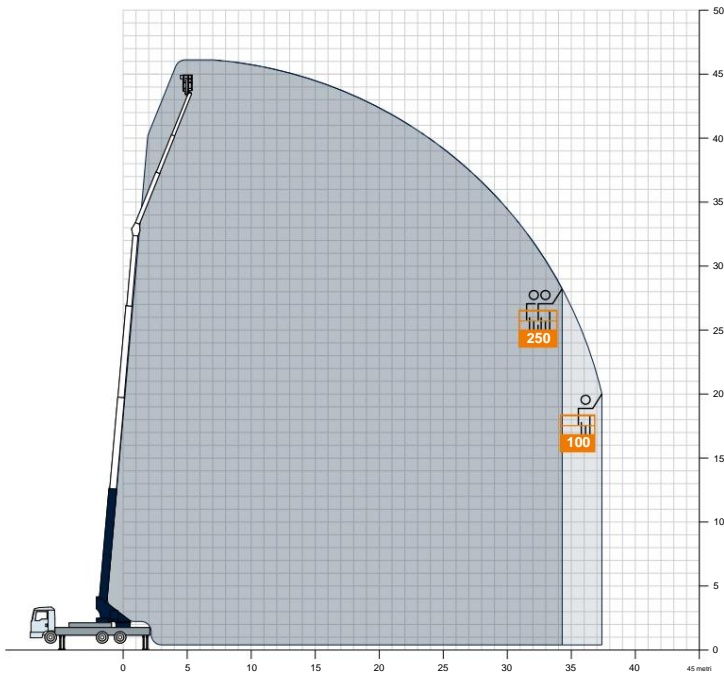


Tutti i pesi sono in kg.  
Le misurazioni possono variare leggermente.

## Funzionamento della piattaforma di lavoro

Cestello non rotante PK 250-1

Cestello rotante PK 350-D



Tutti i pesi sono in kg.  
Le misurazioni possono variare leggermente.

Dimensioni

